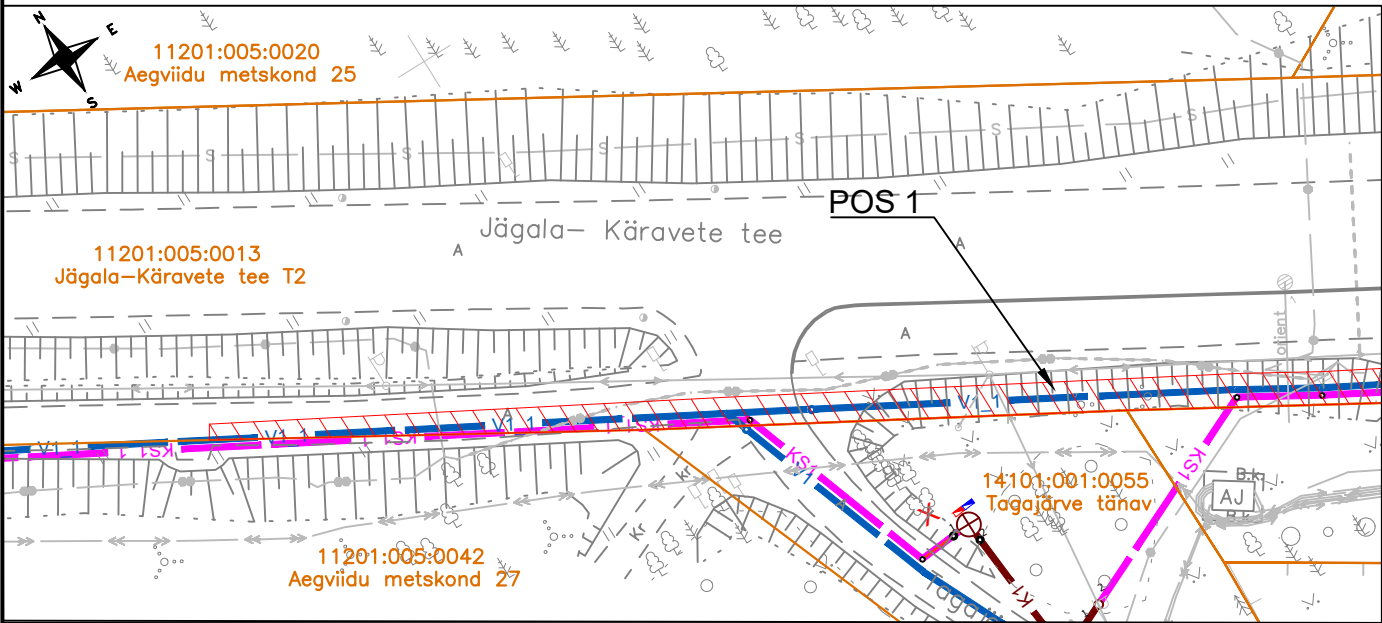


ISIKLIKU KASUTUSÕIGUSE SEADMISE PLAAN
HARJU MAAKOND, ANIJA VALD, AEGVIIDU ALEV
Jägala-Käravete tee T2
kat.tunnus 11201:005:0013
M 1:500 A3 LEHT 1/3



TINGMÄRGID

- Katastriüksuse piir
- Projekteeritud veetorustik
- Projekteeritud kinnisel meetodil rajatav veetorustik
- Projekteeritud kinnisel meetodil rajatav reovee survekanalisatsioonitorustik
- Projekteeritud kinnisel meetodil rajatav veetorustik (mitteabikõlblik)
- Projekteeritud kinnisel meetodil rajatav reovee survekanalisatsioonitorustik (mitteabikõlblik)

Projekteeritud hülssstoru

- Projekteeritud veetorustiku sõlm
- Projekteeritud maa-alune tuletõrjehüdrant
- Projekteeritud veetorustiku siiber
- Projekteeritud survekanalisatsiooni sõlm

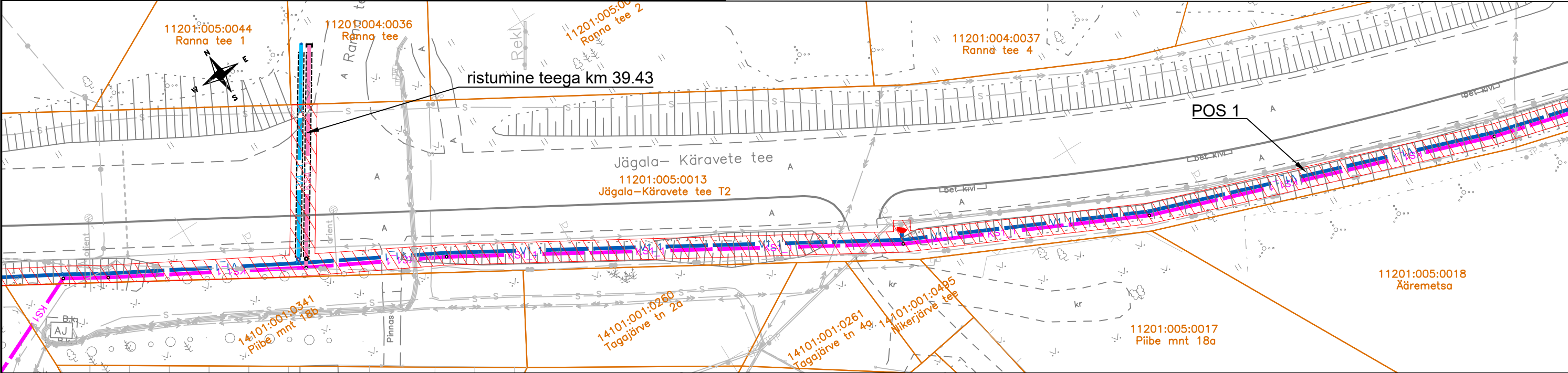
IKÕ seadmise ala

Rajatise tehnilised andmed:

Kasutusõiguse ala: 1716 m².

Projekteeritava torustiku pikkus:

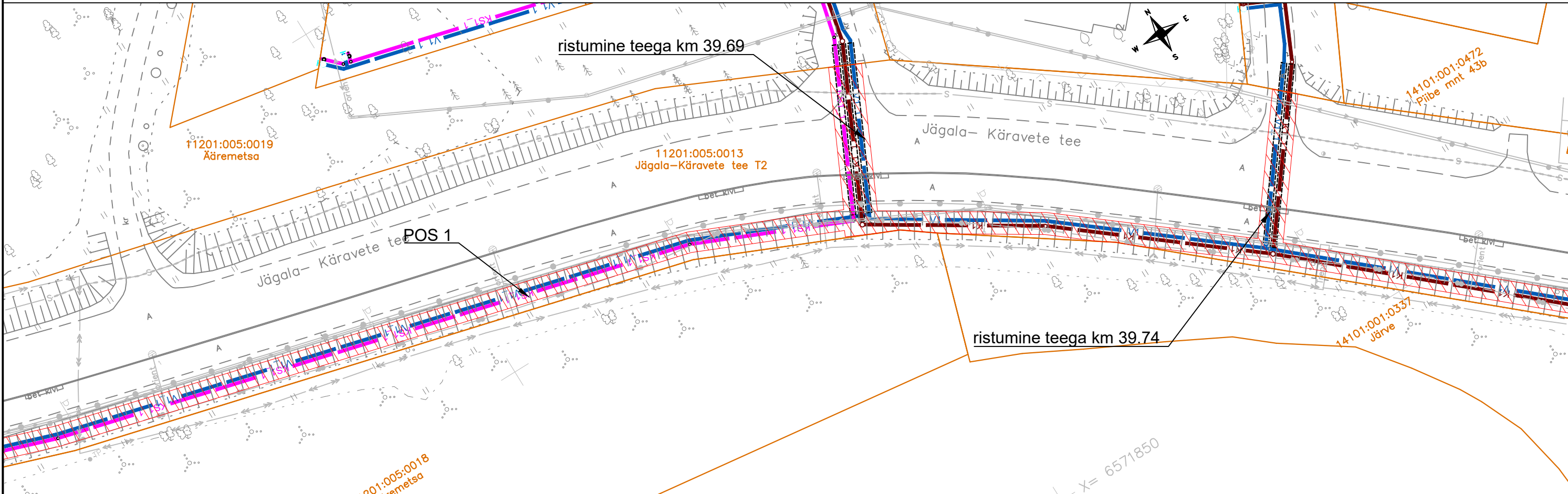
- veetorustik - 696 m;
- kanalisatsioonitorustik - 256 m;
- survekanalisatsioon - 363 m.



IKÕ ala Pos nr	Kinnistu registriosa number	Katastriüksuse tunnus, nimi	IKÕ ala pindala ruutmeetrites m²
Pos 1	9999150	11201:005:0013 Jägala-Käravete tee T2	1715 m²

ISIKLIKU KASUTUSÕIGUSE SEADMISE PLAAN			
Projekti nimetus / asukoht			Töö nr
Nikerjärve reoveekogumisala ÜVK projekteerimis-ehitustööd			24000141
Koostaja/projekteerija	Möötkava	Leht/formaat	Kuupäev
Skepast&Puhkim OÜ	1:500	1/3 A3	02.04.2025

ISIKLIKU KASUTUSÕIGUSE SEADMISE PLAAN
HARJU MAAKOND, ANIJA VALD, AEGVIIDU ALEV
Jägala-Käravete tee T2
kat.tunnus 11201:005:0013
M 1:500 A3 LEHT 2/3



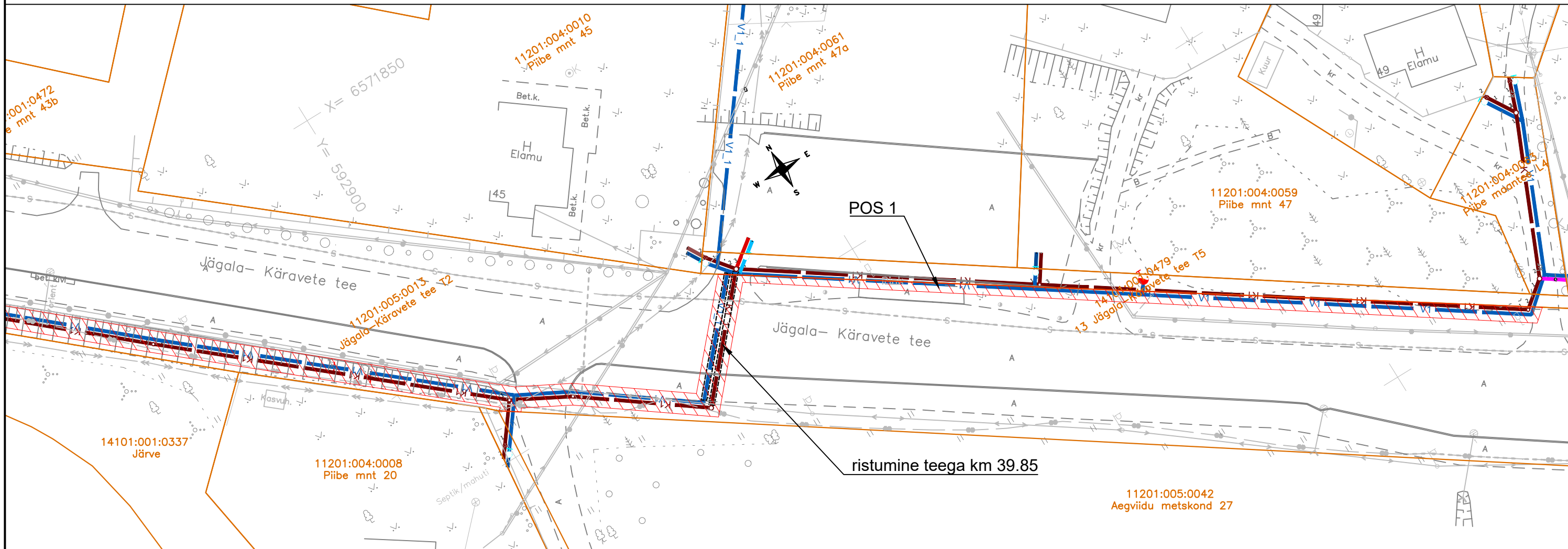
TINGMÄRGID

- Katastriüksuse piir
— V1 — Projekteeritud veetorustik
— V1_1 — Projekteeritud kinnisel meetodil rajatav veetorustik
— KS1_1 — Projekteeritud kinnisel meetodil rajatav reovee survekanalisatsioonitorustik
— K1 — Projekteeritud isevoolne reovee kanalisatsioonitorustik
--- Projekteeritud hülssstoru
V1-1 • Projekteeritud veetorustiku sõlm
K1-1 • Projekteeritud kanalisatsioonitorustiku vaatluskaev
VS-1 • Projekteeritud veetorustiku siiber
KS1-1 • Projekteeritud survekanalisatsiooni sõlm
IKÕ seadmise ala
Rajatise tehnilised andmed:
Kasutusõiguse ala: 1716 m².
Projekteeritava torustiku pikkus:
- veetorustik - 696 m;
- kanalisatsioonitorustik - 256 m;
- survekanalisatsioon - 363 m.

IKÕ ala Pos nr	Kinnistu registriosa number	Katastriüksuse tunnus, nimi	IKÕ ala pindala ruutmeetrites m²
Pos 1	9999150	11201:005:0013 Jägala-Käravete tee T2	1715 m²

ISIKLIKU KASUTUSÕIGUSE SEADMISE PLAAN			
Projekti nimetus / asukoht Nikerjärve reoveekogumisala ÜVK projekteerimis-ehitustööd			Töö nr 24000141
Koostaja/projekteerija Skepast&Puhkim OÜ	Möötkava 1:500	Leht/formaat 2/3 A3	Kuupäev 02.04.2025

ISIKLIKU KASUTUSÕIGUSE SEADMISE PLAAN
HARJU MAAKOND, ANIJA VALD, AEGVIIDU ALEV
Jägala-Käravete tee T2
kat.tunnus 11201:005:0013
M 1:500 A3 LEHT 3/3



TINGMÄRGID

- Katastriüksuse piir
- V1 — Projekteeritud veetorustik
- V1_1 — Projekteeritud kinnisel meetodil rajatav veetorustik
- KS1_1 — Projekteeritud kinnisel meetodil rajatav reovee survekanalisatsioonitorustik
- V4_1 — Projekteeritud kinnisel meetodil rajatav veetorustik (mitteabikõlblik)
- KS4_1 — Projekteeritud kinnisel meetodil rajatav reovee survekanalisatsioonitorustik (mitteabikõlblik)
- K1 — Projekteeritud isevoolne reovee kanalisatsioonitorustik
- — Projekteeritud hülssstoru
- V1-1 • Projekteeritud veetorustiku sõlm
- H1-1 • Projekteeritud maapealne tuletõrjehüdrant
- VS-1 • Projekteeritud veetorustiku siiber
- KS1-1 • Projekteeritud survekanalisatsiooni sõlm
- K1-1 • Projekteeritud kanalisatsioonitorustiku vaatluskaev



IKÕ seadmise ala

Rajatise tehnilised andmed:

Kasutusõiguse ala: 1716 m².

Projekteeritava torustiku pikkus:

- veetorustik - 696 m;
- kanalisatsioonitorustik - 256 m;
- survekanalisatsioon - 363 m.

IKÕ ala Pos nr	Kinnistu registriosa number	Katastriüksuse tunnus, nimi	IKÕ ala pindala ruutmeetrites m²
Pos 1	9999150	11201:005:0013 Jägala-Käravete tee T2	1715 m²

ISIKLIKU KASUTUSÕIGUSE SEADMISE PLAAN			
Projekti nimetus / asukoht			Töö nr
Nikerjärve reoveekogumisala ÜVK projekteerimis-ehitustööd			24000141
Koostaja/projekteerija	Möötkava	Leht/formaat	Kuupäev
Skepast&Puhkim OÜ	1:500	3/3 A3	02.04.2025